

# AZUL

✦ 花磚物語 ✦ 夏日行宮 ✦

遊戲說明書



NEXT MOVE



十六世紀之初，葡萄牙國王曼努埃爾一世招徠國內最優秀的匠師，營建宏偉的建築物。在他完成了埃武拉皇宮和辛特拉皇宮之後，還打算建造一座夏季離宮，用來顯榮最高貴的皇族成員。這項工程本來打算招募工藝最精湛的匠師，其華美瑰麗才配得上顯赫的皇族。

很可惜，曼努埃爾一世駕崩，這座宮殿也就從未動工。

在**花磚物語：夏日行宮**，玩家們來到葡萄牙，嘗試實現國王的偉大構想！

身為鬼斧神工的匠師，你們必須使用最上乘的材料，營造這座避暑山莊，同時要避免浪費資源。究竟誰能施展最高明的巧手匠心，為葡萄牙皇室呈獻舉世無雙的宮殿呢？

## 遊戲設置

1. 每位玩家選擇1種玩家顏色，並拿取屬於該顏色的**玩家版圖 (A)**，以彩色星星那面朝上放到自己前面（玩家版圖所屬顏色請參見紅色與橙色星星之間圓圈）。
2. 把**工廠圓盤 (B)** 面朝上放到桌子中央圍成一圈。
  - 2人遊戲使用5個工廠圓盤。
  - 3人遊戲使用7個工廠圓盤。
  - 4人遊戲使用9個工廠圓盤。
3. 把**計分版圖 (C)** 放到工廠圓盤旁。
4. 把**遊戲輪標記 (D)** 放到第一輪的位置，它不但標示當前是遊戲的第幾輪，還標示本輪的百搭顏色（見後述）。第一輪的百搭顏色是紫色。
5. 每位玩家拿取自己顏色的**計分標記 (E)**，放到計分表上5分的位置。
6. 把全部132塊瓷磚**(G)** 放進袋子**(F)**，隨機抽出10塊，放到計分版圖中間的供應堆。
7. 逐次從袋中隨機抽取4塊瓷磚放到1個工廠圓盤上，直到所有工廠圓盤都有4塊瓷磚，並把袋子放到一旁。
8. 把**始玩家瓷磚 (H)** 放到桌子中央。
9. 把**高塔 (I)** 放到工廠圓盤和計分版圖中間。
10. 把**80分指示物 (J)** 放到一旁。

把沒用到的玩家版圖、計分標記和工廠圓盤放回遊戲盒。



## 遊戲目標

遊戲結束時，最高分的玩家勝出。一局遊戲會進行六輪，完結後執行最終計分，接著遊戲結束。

## 進行遊戲

每一輪有以下階段：

**階段一：**拿取瓷磚


**階段二：**放置瓷磚並得分

**階段三：**準備下一輪（最後一輪不執行）

由最年輕的玩家開始遊戲，然後按順時針方向輪流進行。一輪會有多个回合。

### 階段一：拿取瓷磚

輪到你的回合時，你必須按以下其中一項拿取瓷磚：

- A)** 拿取任何一個工廠圓盤上某款顏色的所有瓷磚（但不可選擇百搭顏色），放到自己的玩家版圖旁，並把該圓盤上其他剩下的瓷磚放到桌子中央。  
若該處有任何百搭瓷磚，你也必須拿取1塊。  
若該處只有百搭瓷磚，你只准拿取其中1塊。
- B)** 拿取桌子中央某款顏色的所有瓷磚（但不可選擇百搭顏色）。若該處有任何百搭瓷磚，你也必須拿取1塊。若該處只有百搭瓷磚，你只准拿取其中1塊。
- 或** 若你是本輪第一位這樣做的玩家，一併拿走起始玩家瓷磚，把它放到你的玩家版圖旁。按照這次你拿走了多少塊瓷磚，把自己的計分標記後退多少格，但不會後退至低於1分 。若已經到達1分，那就沒有額外懲罰。

### 百搭顏色

每輪都有一種瓷磚會被視作百搭，請見遊戲輪標記所在位置，該顏色的瓷磚可被視作任何其他顏色。



**注意：**由於百搭顏色每輪都不同，因此這一輪用不上的百搭瓷磚，留到下一輪便不再被視作百搭了！

### 起始玩家瓷磚

持有起始玩家瓷磚的玩家在階段二會首先把瓷磚放到自己的版圖上，而且在下一輪也會首先拿取瓷磚。按照普通規則，這給予他首先選擇工廠圓盤拿取瓷磚的優勢。

把拿取的瓷磚放到玩家版圖旁，然後按順時針方向輪到下一位玩家的回合。

### 一輪範例

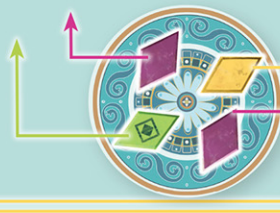
第一輪的百搭顏色是紫色

因娜拿取此工廠圓盤的2塊紅色瓷磚。由於這裡沒有任何百搭瓷磚，於是她不會拿取其他瓷磚，並把剩下的黃色瓷磚放到桌子中央。

安卓婭拿取另一個工廠圓盤的綠色瓷磚，由於這裡有百搭瓷磚，因此她也拿取1塊紫色瓷磚，並把剩下的2塊瓷磚放到桌子中央。

湯姆拿取桌子中央的3塊黃色瓷磚，並額外拿取1塊百搭瓷磚。

由於他是本輪第一位玩家拿取桌子中央的瓷磚，他必須拿取起始玩家瓷磚，並把自己的計分標記後退4格。



若桌子中央和工廠圓盤都沒有任何瓷磚，階段一結束，進入階段二。



## 階段二：放置瓷磚並得分

持有起始玩家瓷磚的玩家開始本階段。輪到你的回合時，首先檢查你的玩家版圖旁，指定顏色瓷磚的數量是否足夠，如果足夠，便把其中1塊放到自己玩家版圖旁相應位置，把其他用作湊數的瓷磚棄進高塔（詳見第5頁範例A和B）。之後玩家按順時針方向輪流選擇是否要放置瓷磚，直到沒有玩家願意或能夠放置瓷磚。

### 放置瓷磚規則：

- 只可使用自己玩家版圖旁的瓷磚來放置。
- 只可把瓷磚放到玩家版圖上鑽石形格子，不可放到柱子、雕像、窗戶。
- 只可把瓷磚放到空格。
- 六個同色格子組成一個星星，瓷磚只可放到相應顏色的格子，格子的數字代表玩家需要擁有這個數量的瓷磚，才可把其中1塊放到這格，把其他用作湊數的全部瓷磚棄進高塔。
- 玩家版圖中間的星星可以放置任何顏色的瓷磚，但這六格之間顏色不得重複。
- 完成後，未被使用的瓷磚繼續留在自己玩家版圖旁。



### 使用百搭瓷磚

若你沒有足夠的瓷磚，或不想全數使用某種顏色的瓷磚，可以利用本輪的百搭瓷磚來湊數。你必須擁有最少1塊並非百搭顏色的瓷磚，如此你可以在湊夠數量之後把該瓷磚放到玩家版圖上相應顏色的空格。把所有其他用作湊數的瓷磚棄進高塔。

#### 使用百搭瓷磚提示：

百搭顏色可以用來代替其他顏色的瓷磚，不過這樣做必須配搭其他顏色的瓷磚（詳見第5頁範例C-E）。

絕不可以把百搭瓷磚代替別的顏色來放到玩家版圖上；它放到玩家版圖上，必須遵守它原本的顏色（例如紫色瓷磚只能放到紫色格子，見右例）。

#### 範例：

- 湯姆把3塊紫色瓷磚（百搭）配搭1塊綠色瓷磚，因而可以把1塊綠色瓷磚放到綠色星星‘4’的格子。
- 若他不打算把紫色瓷磚配搭其他顏色，也可當作紫色本身來使用。



### 計分

你在玩家版圖上每放置1塊瓷磚便獲得1分，把計分標記前進一格。

若剛放置的瓷磚跟任何其他瓷磚相連，那麼還會按相連瓷磚數量獲得等量分數（詳見第5頁範例B-E）。只有同一個星星上的瓷磚會算作相連。

若任何玩家超過80分，拿取1枚80分指示物放到自己前面標示，然後把計分標記從1開始繼續前進。



當玩家的瓷磚圍住了玩家版圖上特定位置，便會從計分版圖上的供應堆獲得額外板塊：

- 柱子周圍4格都有瓷磚，便立即從供應堆選擇拿取1塊瓷磚。
- 雕像周圍4格都有瓷磚，便立即從供應堆選擇拿取2塊瓷磚。
- 窗戶周圍2格都有瓷磚，便立即從供應堆選擇拿取3塊瓷磚。

把這些獎勵瓷磚放到自己玩家版圖旁。

然後從袋子隨機抽取瓷磚填補供應堆的空格。如果袋子空了，把高塔內所有瓷磚放進袋子裡洗勻再繼續填補。



## 略過

若你不願意或不能夠放置瓷磚，你必須略過回合，選擇自己玩家版圖旁最多4塊瓷磚，儲存在玩家版圖上四個角落的格子，不會因此得分。將其他不能儲存的瓷磚全部棄進高塔裏，每塊扣1分（詳見下面範例F）。略過本輪中你剩下的所有回合。

### 得分範例

第一輪的百搭顏色是紫色

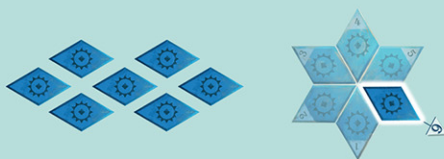


A

因娜的玩家版圖旁有7塊藍色瓷磚，因此她可在藍色星星‘6’的格子放1塊瓷磚，然後把5塊棄進高塔。

這回合她獲得1分。

剩下的藍色瓷磚留在她的玩家版圖旁，可在之後使用。



D

安卓婭的玩家版圖旁有1塊橙色、1塊綠色、3塊紫色（百搭）瓷磚，她把3塊紫色視作橙色，因此可在橙色星星‘4’的格子放1塊橙色瓷磚，然後把3塊紫色瓷磚棄進高塔，並獲得3分。

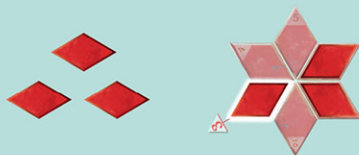
由於下一輪綠色是百搭顏色，因此她決定把它儲存起來。



B

因娜的玩家版圖旁有3塊紅色瓷磚，因此她可在紅色星星‘3’的格子放1塊瓷磚，然後把2塊棄進高塔。

由於紅色星星裏其他瓷磚跟這塊剛放置的不相連，因此她只獲得1分。

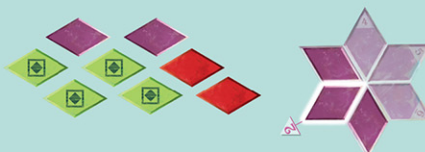


E

夏洛特的玩家版圖旁有2塊紫色（百搭）、2塊紅色、4塊綠色瓷磚。

她在紫色星星‘2’的格子放1塊紫色瓷磚，然後把另一塊紫色瓷磚棄進高塔，並獲得3分。

剩下的瓷磚留在玩家版圖旁，讓她在本輪之後的回合使用。



C

安卓婭的玩家版圖旁有3塊藍色和3塊紫色（百搭）瓷磚，因此她可在藍色星星‘6’的格子放1塊藍色瓷磚。

她如此做，然後把2塊藍色瓷磚和3塊紫色瓷磚棄進高塔。

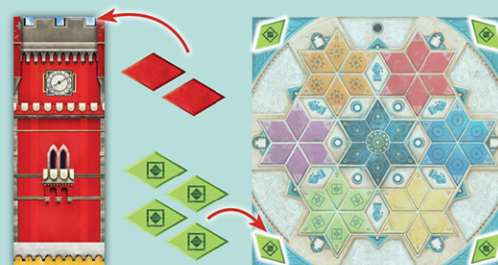
由於剛放置的瓷磚跟另外2塊瓷磚相連，因此獲得3分。



F

夏洛特的玩家版圖旁有4塊綠色和2塊紅色瓷磚。她略過本回合，決定儲存4塊綠色板塊，在下一輪用作百搭瓷磚。

她往高塔棄掉2塊紅色瓷磚，並因此扣2分。



## 階段三：準備下一輪

起始玩家負責本階段。

若目前不是第六輪，把遊戲輪標記前進1格；若已遊玩六輪，那麼略過本階段並執行最終計分，接著遊戲結束（詳見下頁）。

逐次從袋子抽取4塊瓷磚放到1個工廠圓盤上，直到所有工廠圓盤都有4塊瓷磚。如果袋子空了，把高塔內所有瓷磚放進袋子裡洗勻，然後繼續設置，接著開始新的一輪。

在很罕見的情況下，袋子裏和高塔內的瓷磚都不足夠補充到所有工廠圓盤，則如常開始新的一輪：即使有些工廠圓盤不夠4塊瓷磚。

把起始玩家瓷磚放回桌子中央。現在所有玩家把儲存的瓷磚放回自己的玩家版圖旁。



## 遊戲結束

第六輪後，遊戲結束。每位玩家檢查自己有沒有達成以下目標，達成了便獲得相應分數。

- 填滿了玩家版圖中央的彩色星星可獲得12分。
- 填滿紅色星星可獲得14分。
- 填滿藍色星星可獲得15分。
- 填滿黃色星星可獲得16分。
- 填滿橙色星星可獲得17分。
- 填滿綠色星星可獲得18分。
- 填滿紫色星星可獲得20分。



- 填滿所有 '1' 格子可獲得4分。
- 填滿所有 '2' 格子可獲得8分。
- 填滿所有 '3' 格子可獲得12分。
- 填滿所有 '4' 格子可獲得16分。

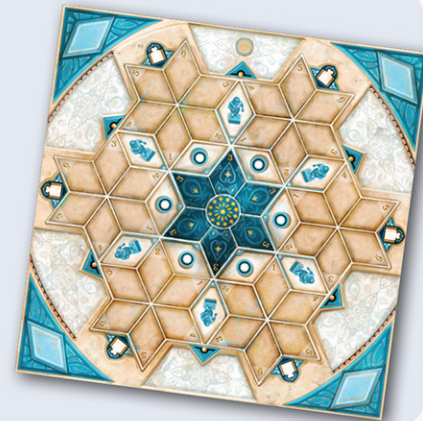


第六輪後，剩下在自己版圖角落的瓷磚，也必須棄進高塔，每塊扣1分。  
最高分的玩家獲勝。若最高分遇平手，則他們共享勝利。

## 變體規則

如果想來點不同，所有玩家可使用玩家版圖的背面，即所有星星都是單色調的那一面（除了中間的星星）。  
所有規則跟基本遊戲相同，但有以下修改：

- 你可以選擇把瓷磚放到任何星星裏（七個星星都可選）。
  - ◊ 中間的彩色星星上6塊瓷磚的顏色不得重複。
  - ◊ 周圍六個星星，每個星星裏面6塊瓷磚的顏色必須相同。
- 本規則允許多個星星有相同顏色的瓷磚，並如同基本規則給予獎勵分數。
- 留意這一面版圖，星星的數字跟另一面並不相同。



開發商：



© 2020 Plan B Games Inc.  
All rights reserved.  
19 rue de la Coopérative, Rigaud, QC J0P 1P0, Canada  
[info@nextmovegames.com](mailto:info@nextmovegames.com)  
[www.nextmovegames.com](http://www.nextmovegames.com)  
未經授權，不得製作本遊戲任何部分。  
請保留本資訊供日後參考。

工作人員

遊戲設計：Michael Kiesling

中文版翻譯：陳浩仁

監製：Sophie Gravel

中文版監修：何仲焜

開發：Peter Eggert, Katja Volk,  
André Bierth, Moritz Thiele

中文版美術：Machai

美術設計：Sophie Gravel

插畫：Chris Quilliams

圖像設計：Maryse Hébert-Lemire

英文版監修：Katja Volk



栢龍玩具有限公司  
Broadway Toys Limited  
<http://www.broadwaygames.com.hk>  
[domestic@longshore.com.hk](mailto:domestic@longshore.com.hk)  
Tel: +852 23631998



© 2020 版權屬栢龍玩具有限公司，保留一切權利。  
中國製造