

翻譯：Demi
監修：何仲焜
美術：Shum



皇家密探

SECRET AGENT 勇闖齊士坦
OPERATION ZEKESTAN

第一部分：找到進入自由之宮的密碼。

你需要一組密碼才能進入自由之宮。透過將你收到的個人代碼與齊士坦正確的新國旗結合起來，便可找到這組密碼。

個人代碼

黃色解碼器(小黃卡)的正反兩面有凹凸不平的壓印。

嘉賓卡的下方印有鉛筆符號，代表須將小黃卡放置在嘉賓卡黃色部分的下面，並用鉛筆在白色部分來回塗劃，接著就會出現條紋和圓點的圖案。

此為一部分的個人代碼。

將小卡片翻面，放在嘉賓卡下的同一位置，再次塗劃，

接著就會出現個人代碼的另一部分。

在嘉賓卡的左上方有一個ER標誌，使用解碼器右側的玫瑰十字密碼，將個人代碼轉換成英文字母：JQCK。



1



2



3



4



5

齊士坦國旗

代碼表背面的內容說明了你需要從5面旗幟中，選擇最適合齊士坦的國旗。參閱邀請函背面「齊士坦國歌」的內容，便可確定哪一面旗幟是正確的。

「河水將土地一分為二，兩地均等。」

哪些旗幟的藍線正好穿過中間？答案是國旗1、3、4和5。

旗幟2是唯一藍線（河水）沒有在正中間穿過，所以剔除該旗幟。

「大地的各個角落曾有我們奮戰的身影，」

「敵人的鮮血把乾旱的沙地染紅。」

哪些旗幟有四個紅色角落？答案是旗幟1、2、3和4。

旗幟5僅有兩個紅色角落，所以剔除該旗幟。

「而今金色的田野從河岸和水邊向外蔓延不停，」

哪些旗幟的黃色（金色的田野）緊挨著藍色（河流）？答案是旗幟1、2、3和5。

旗幟4藍色雙邊緊挨著為紅色，所以剔除該旗幟。

「給我們帶來希望，願我們有著閃亮耀眼的前景。」

哪些旗幟的圖案像是散發著光芒？答案是旗幟2、3、4和5，

它們上面分別繪有一個月亮、星星和太陽。旗幟1則完全沒有，所以剔除該旗幟。

旗幟3是唯一與國歌最匹配的一面國旗，

這便是佐蘭·貝斯坎塔斯三世為齊士坦選擇的旗幟。

代碼表

在代碼表頂端一個藍色直角三角形，表示你需要按照旗幟上所含藍色比例多寡來排列，藍色比例最多的旗幟排在最左邊，反之，最少的旗幟在最右邊。

接著便可發現正確的齊士坦旗幟（旗幟3）位於中間列（第三列）；而正確的個人代碼：JQCK，則是第二個橫行。在兩者的相交格子，可得到密碼：6251。

第一組密碼：6251

AHCB	1433	5142	2526	6213	3315
JQCK	6435	3651	6251	5131	4163
HGBI	6254	6125	2224	4541	5121
JHLK	2624	5215	1135	6646	5633
QPBR	6421	4613	2544	3366	5244

第二部分：找到總統房間秘密保險箱的密碼。

向自由之宮的守衛提交正確通行密碼後，你偷偷穿過舞廳，走到自由之宮後方，神不知鬼不覺的走上樓梯，來到了佐蘭·貝斯坎塔斯的房間所在的塔樓。你輕而易舉地撬開了房門，很快找到藏在一幅畫後頭的保險箱。你迅速打電話給總部，開始破解保險箱的密碼.....

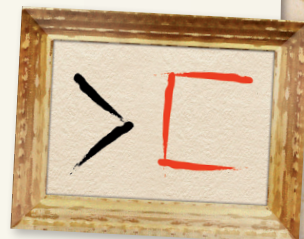
獨立的畫作

所有的畫作都有畫家恩斯特·拉勒的首字母簽名：ER，這亦代表畫上的符號需要使用解碼器進行破譯；在這裡，你需要使用玫瑰十字密碼。首先，查看畫作後方的繩子以確定懸掛方向，再把正面的符號轉換，便可得到字母：TF。



「魚」和「日式廣場」畫作

注意房間右側看起來像「魚」的畫作，上面有兩個深藍色的符號。如果你把它們視為兩個獨立符號，並利用玫瑰十字密碼轉換，由左至右閱讀便可得到字母：ZU。大門左邊的「日式廣場」畫作，上面有黑和紅兩種顏色的符號。從外到內轉換，便可得到字母：NE。



保險箱上的畫作

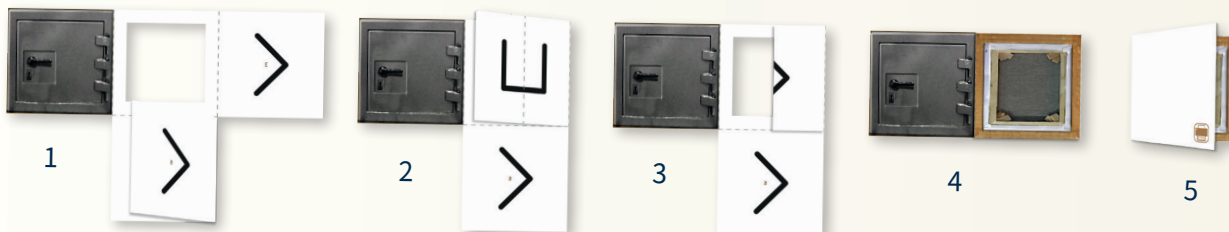
如果你仔細觀察，會發現它與總統房間版圖上的保險箱一致。

保險箱上有折疊線，沿著每條虛線向內折。

步驟4只能在完成前3步驟後才能進行。

你現在應該能看到保險箱和畫作的正反兩面，畫作上有ER兩個字母。

如同前三幅畫作，將兩個符號轉換後，便可得到字母：SV。



目標名單（鑰匙的順序）

從四幅畫作破譯出的字母便是佐蘭四個勁敵的英文名字首字母。在6張目標名單上，找出首字母為這些組合的名字。

- 1) 獨立的畫作。TF對應目標名單F-I的
- 2) 「魚」畫作。ZU對應目標名單S-V的
- 3) 秘密保險箱。SV對應目標名單S-V的
- 4) 「日式廣場」畫作。NE對應目標名單A-E的
- 5) T.Felsman。
- 18) Z.Urwal。
- 23) S.Vickers。
- 24) N. Ernst。

名單上的數字亦代表了鑰匙的順序。
第一個是2，其次是18、23，最後是24。



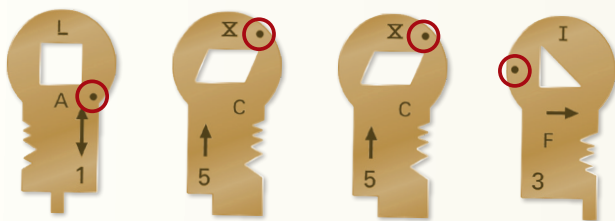
鑰匙

在每個目標名單的印章中都有一個紅點，該紅點亦出現在對應目標名單的鑰匙上。

- 1) 目標名單F-I的紅點在右下方（鑰匙1）。
- 2) 目標名單Z-U的紅點在右上方（鑰匙5）。
- 3) 目標名單S-V的紅點在右上方（鑰匙5）。
- 4) 目標名單A-E的紅點在左方（鑰匙3）。



第二組密碼：1553



第三部分：找到前往地鐵的路線，並帶著保險箱裡的物品逃跑。

你手裡拿著保險箱取出藏著最高機密的微縮膠片，你打電話給潘妮曼妮小姐，請她給你最後的指示：如何去地鐵站？地鐵的啟動碼是甚麼？不幸的是，電話連接很差，你很難聽清楚一切內容。希望你能準時抵達地鐵，並在佐蘭·貝斯坎塔斯到達之前啟動地鐵逃走！

從佐蘭的房間走到地鐵的路線需要經過四個樓層，每個樓層都有獨特的主色調。為了幫助他健忘大腦記住地鐵的啟動碼，他在沿途的每個樓層都設置了不同的主色調，各代表1個啟動碼。

.....沙沙沙.....
在畫作旁邊，有一個佐蘭
最喜歡的顏色的植物盆栽
.....沙沙沙.....

.....沙沙沙.....
在最高樓層的佐蘭畫像
遠眺廣闊的山脈
.....沙沙沙.....

.....沙沙沙.....
佐蘭獨愛他最喜歡
顏色的花
.....沙沙沙.....

.....沙沙沙.....
在地鐵隧道的正上方
有一幅畫作
.....沙沙沙.....

.....沙沙沙.....
前往搭乘地鐵的路上，
會經過一張海報
.....沙沙沙.....

.....沙沙沙.....
椅子背對一個
植物盆栽擺放
.....沙沙沙.....

通往地鐵的路線

從潘妮曼妮小姐的電話對話片段中，你可以推理出從佐蘭·貝斯坎塔斯的房間走到地鐵路線上會看見的地標。按照指示，將8張地標牌按正確的順序放置，便可確定啟動碼的順序。請參看第4頁的图片。

- 1) 地鐵站是你的最終目的地，位於底層。
- 2) 「前往搭乘地鐵的路上，會經過一張海報」
表示繪有海報（和樓梯）的地標牌就在地鐵旁邊。
因為你要走過它才能到達地鐵站，從圖畫中可以看到進入地鐵的路在左方，所以這一定是有綠色海報的地標牌。
- 3) 「在最高樓層的佐蘭畫像遠眺廣闊的山脈」
表示佐蘭的畫像和有山景的窗戶位於頂樓，並且佐蘭的眼睛會看向窗戶。
但目前還不確定這是帶綠框或紅框的畫作。
- 4) 「佐蘭獨愛他最喜歡顏色的花」
由於他的宮殿裡只有黃色的花（可從紅框的畫和辦公室版圖上看到），
他最喜歡的顏色一定是黃色。
- 5) 「在地鐵隧道的正上方有一幅畫作」
可能是那幅紅框黃色花朵的畫，或者是那幅擺放著桌子的靜物畫。

6) 「在畫作旁邊，有一個佐蘭最喜歡的顏色的植物盆栽」
即是一個黃色的盆栽。由於黃色盆栽為面朝上放置
(背面的紅框畫作已看不見)，剩下唯一的畫就是
擺放著桌子的靜物畫。
因此，這靜物畫應該位於地鐵隧道上方(第5點)，
黃色盆栽在其左側(第6點)。

7) 「椅子背對一個植物盆栽擺放」
只剩下藍色的椅子和棕色的盆栽。
將這2張卡分別放在空樓層處。

8) 由於每個樓層都有不同的主色調，
而下層的主色調分別是藍色、黃色和綠色，
所以肖像必定是紅框的那張，並且需要放置在左邊。

答案：

路線完成後，你會發現頂層的主色調是紅色(畫框)，
二層是藍色(椅子)，三層是黃色(花盆)，底層是
綠色(樓梯旁的海報)。這是你去地鐵的路線上的
海報顏色的順序，也就是啟動碼的順序。



海報

在海報上找到地鐵啟動碼的4個數字。

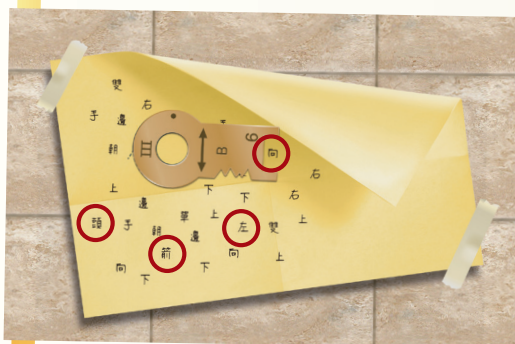
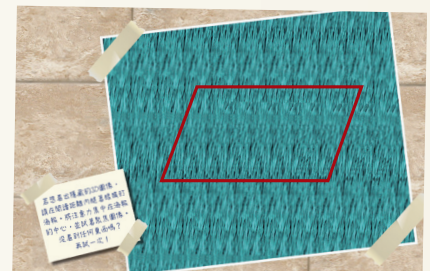
紅色海報謎題

將鑰匙準確地放在圖片上，接著可以在中間找到一個數字2。

答案：鑰匙2。

藍色海報謎題

按照藍色海報上的字母說明進行觀察，
大多數人會發現一個平行四邊形神奇地出現在3D圖像中。
由於並非每個人都能看到，提示牌8會提供這個謎題的答案。
答案：向右傾斜平行四邊形，這是鑰匙5。



黃色海報謎題

將帶有圓形的鑰匙放在上面，然後順時針旋轉
(按照箭頭的方向)。鑰匙末端凹側出現的單字
分別是「向」、「左」、「箭」、「頭」，
這代表有向著左方箭頭的鑰匙。

答案：鑰匙4。

綠色海報謎題

數一數「十六」這兩個字中有多少筆劃？答案是六劃。
答案：鑰匙6。

第三組密碼：2546



栢龍玩具有限公司
Broadway Toys Limited

<http://www.broadwaygames.com.hk>

domestic@longshore.com.hk

Tel: +852 23631998

© 2022 版權屬栢龍玩具有限公司，保留一切權利。