

弗洛貝·穆丁已經離開法老廳，他的魔術道具正無人看守，是偷取的最佳時機。你是否能夠及時找到魔術道具並將其成功帶走？或是你會錯過什麼關鍵線索？以下是你完成行動需要執行的事項。

## 第一部分：進入穆丁的儲藏室

你需要從紅絲絨大廳出發，找到舞台後方儲藏室裏的魔術道具。儲藏室的門上有 **4** 把鎖，你可以在前往空間的路上找到線索，它們將幫助你找到打開門鎖鑰匙的正確順序。

### 注意

破譯字條，你會發現上面是將每個文字的結構拆解，原句為：「如果你需要輔助記憶的工具，請查看地毯」。換句話說，你需要透過地毯找到儲藏室門上 **4** 把鎖的正確鑰匙。

### 地圖

將 **1** 至 **2**、**2** 至 **3** 的點相互連接，以此類推，便能完成法老廳的地圖。

*提示1：注意地板和木板的鋪設方式。*

### 鑰匙的順序

你可以透過地圖找到 **8** 個空間的正確順序，並在舞台後面找到穆丁的儲藏室。從紅絲絨大廳到儲藏室的法老廳的路線是鑰匙的順序，要完成此路線，你需要將空間的每扇開啟的門正確相接，並注意各個空間的地板方向、或光源位置是否一致。注意：你可以從有黃色地毯的空間門框看到一小塊紅色的地毯，這表示該空間與鋪有紅色地毯的空間必定相鄰。其餘空間皆可透過地圖引導完成。

*提示2：把所有開啟的門正確相接。注意光線的來源。最後的地毯上有摩斯密碼。*

### 1) 紅絲絨大廳的地毯

你經過的第一塊地毯在入口處。根據故事和地圖，可得知入口空間是「紅絲絨大廳」。從文字邏輯上可得知這是一個紅色的空間，在該空間你可以看到一塊紅色地毯，上面有一個羅馬數字「**X**」。

**第一條鑰匙答案：X**

### 2) 紫色地毯

第二塊經過地毯是紫色的，上面有一個字母 **F**。

**第二條鑰匙答案：F**

### 3) 黃色地毯

第三塊經過的地毯上面有山型圖案，這與鑰匙 **5** 上的三角形圖案一致。

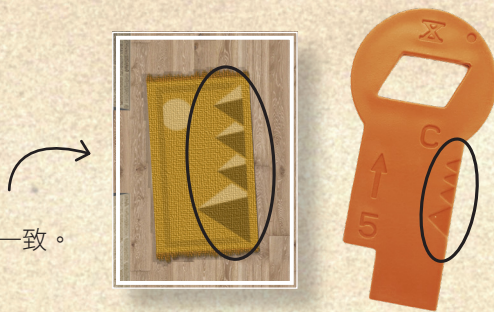
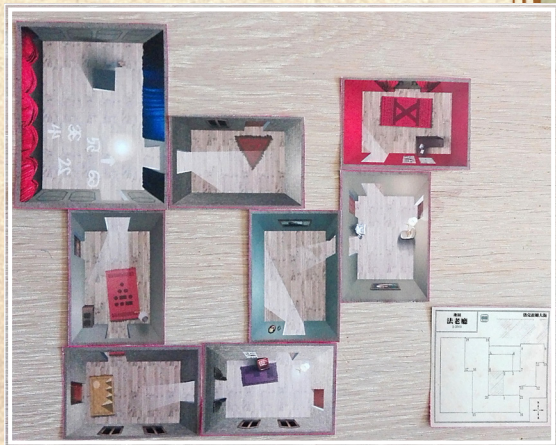
**第三條鑰匙答案：5**

### 4) 紅色地毯

在你進入舞台之前，最後會經過一個帶有圓點和條紋的紅色地毯，該圖案為摩斯密碼。

如果你用計時解碼器的摩斯密碼轉換，會得出：「**THREE**」，表示「**3**」。

**第四條鑰匙答案：3**



**第一組密碼：X，F，5，3**



## 第二部分：發現魔術技巧

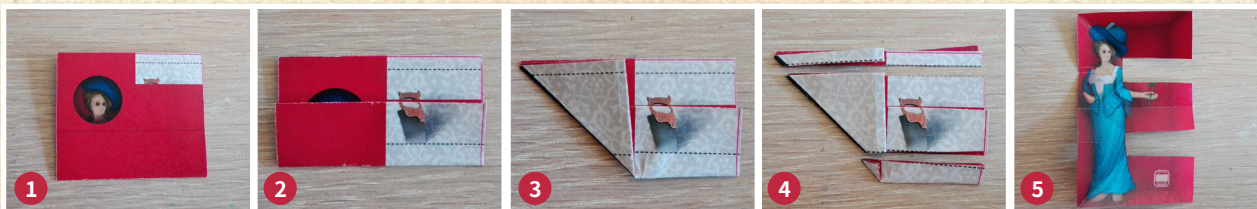
你已經找到穆丁的儲藏室，並用正確的鑰匙打開門。進入後，你驚奇地看著裏頭奇怪的東西。突然，你看到一張大海報上宣布即將展示的新表演，上面有 **4** 個新魔術。你要找的就是它！

### 鑰匙的順序

如果你正確表演海報上的 **4** 個魔術，你會找到密碼所需的4個數字。鑰匙的順序是表演海報上顯示的魔術順序(按閱讀方向的順序)。

### 1) 「人體切割」魔術

按照魔術箱紙板的折線和筆記來折疊「人體切割」魔術，魔術箱的外觀可以從海報上得知。記得丹妮爾對弗洛貝的提醒，你必須確實折完拼圖後才能開始切割。



步驟 1：將女士的兩個頭重疊一起，並使其能剛好出現在魔術箱的圓窗中，接著關上該箱子。

步驟 2：將鋸子的兩端折至同一面。

步驟 3：觀察海報可以發現魔術箱的正面是白色，依照海報的箱子外型折好。折好後，拼圖的背面應為黑色。

步驟 4：在你確實折疊後，沿線切割魔術箱。

步驟 5：展開魔術箱，你可以看到字母「E」。

**第一條鑰匙答案：E**

提示4：確實折疊好之前不要切割魔術箱。先把兩個頭重疊並遮蓋住玫瑰花。

提示5：將鋸子折至同一面，並確保魔術箱外型與海報上一致、魔術箱背面完全是黑色，才可以進行切割。

### 2) 「射擊」魔術

閱讀丹妮爾的筆記並檢查海報的射擊魔術圖像，你會發現，第一槍所造成的裂縫是最長的，接下來的裂縫因為與前次裂縫相交而未持續延伸。根據這些訊息來分析圖像，你會發現平行四邊形的彈孔必定為第一槍。

**第二條鑰匙答案：（平行四邊形）**

提示3：觀察第二個魔術圖片牆上的裂縫。哪條裂縫是最先出現的？

### 3) 讀心術

無論你選擇 **5** 和 **10** 之間的哪個數字，只要你按照弗洛貝筆記的指示計算，最終總是會得出數字「**5**」。

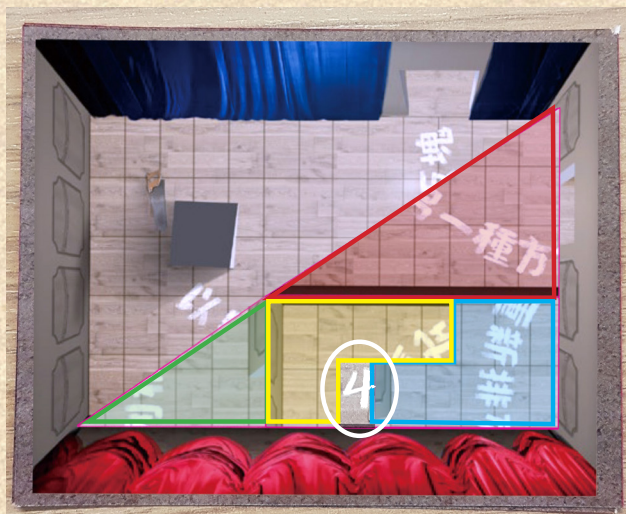
**第三條鑰匙答案：5**

### 4) 「消失」魔術

為了找到舞台地板秘密的陷阱門，你必須把地板板塊排列在舞台上。放好板塊後便可以看到一段文字：「以另一種方式重新排列板塊」。這代表你必須以不同的方式將板塊重新排列。將板塊重新排列到第一部份的舞台後，你可以發現拼圖有出現一個未填滿的小間隔，其中顯示出數字「**4**」。

**第四條鑰匙答案：4**

提示6：試著以另一種方式將地板板塊排列在第一部份的舞台上。完成後，未填滿的小間隔中會出現答案。



**第二組密碼：E，▢，5，4**



### 第三部分：拯救提米並逃脫

提米不慎掉進陷阱並落入水箱中，他被繩子纏的無法脫身，蓋子頓時關上。由於水箱內正在灌水，情況十分緊急。首先，你需要想辦法幫提米解開腳踝上的繩結並打開水箱。還需要找到正確的門和鑰匙逃出這裏。觀察對話片段，你可以發現它用是按照特定的順序進行，也是逃出此地的鑰匙順序。

#### 1) 鐵球

你需要使用繩子完全複製圖像中的繩結，試著把繩子的一端穿過三個開口後，可以發現只有E開口能解開繩子。

**第一條鑰匙答案：E**

提示7：若你能把鐵球穿過正確的字母，便能解開繩結。把水箱對著光源觀察並從後面觀察齒輪。

#### 2) 水箱

要打開水箱，你必須知道需要從哪個方向拉動水箱紙板背面的控制桿。將該紙板靠近光源，查看齒輪的完整排列。如果你從頂部的「開啟」方向跟隨齒輪順/逆時針轉動，即能找到須將控制桿向左推。

**第二條鑰匙答案：←**

#### 3) 正確的出口門

現在你需要找出打開哪扇門能找到出口。在中央門旁的牆上，有一個帶有 **16** 的方格的框架，這是破解門上文字的方法。畫出相似的方格，並將每第一組字的第一個文字放在第一列、第二個文字放在第二列，以此類推。最後會出現一段文字，從左至右閱讀便可得：

在	最	右	邊
的	木	門	就
是	正	確	的
逃	生	出	口

「在最右邊的木門就是正確的逃生出口」。接著，你可以發現最右邊的門旁有一個字母「F」。

**第三條鑰匙答案：F**

提示8：閱讀每一組字的第一個文字，接著第二個.....只有一條鑰匙有可能插進門孔裡。

#### 4) 吻合門孔的鑰匙

最後，你需要確定 **3** 把鑰匙中哪一把可以進入那扇門。觀察三把鑰匙的鋸齒，你可以發現只有一把適合門上的鑰匙孔。銀色和金色鑰匙的中央兩側都有鋸齒，是無法放入孔內。黃銅鑰匙兩邊也有鋸齒，但其中一個齒在較後的位置，你可以插入部份鑰匙，接著將它旋轉 **180°**，再插入另外一個鋸齒。黃銅鑰匙上的圓圈為最後的鑰匙答案。

**第四條鑰匙答案：●**

**第三組密碼：E ← F ●**

